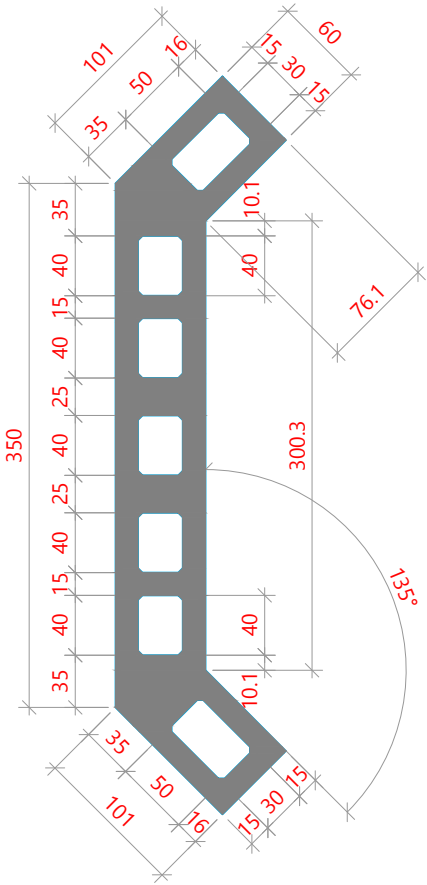


PONTE LEGO (Peça 03)

Esc.: 1:50
VOLUME = 1,48m³
PESO = 3,70tf



N14 - 20 ø6.3 c/12 C=130

N12 - 10 ø5.0 c/10 C=260

N17 - 10 ø6.3 c/10 C=260

N15 - 10 ø6.3 c/10 C=240

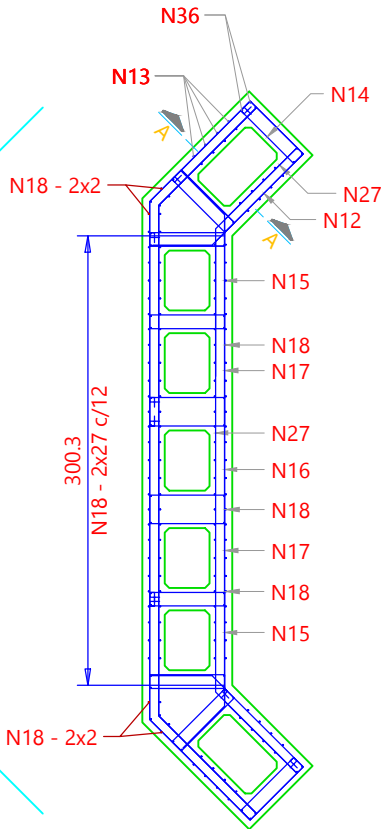
N16 - 5 ø6.3 c/10 C=280

N20 - 10 ø8.0 c/10 C=273

N52 - 2 ø12.5 C=535

N50 - 2 ø12.5 C=524

N26 - 5 ø8.0 C=524

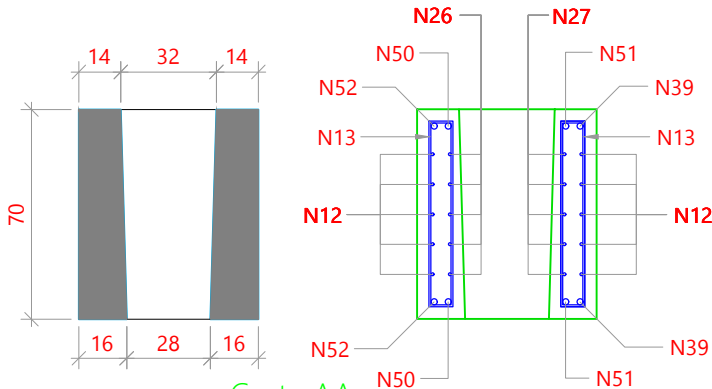


N27 - 5 ø8.0 C=461

N51 - 2 ø12.5 C=461

N39 - 2 ø10.0 C=172

N53 - 2 ø12.5 C=456



Corte AA
Esc.: 1:25

N18 - 2x31 ø6.3 c/VAR C=154

N13 - 2x8 ø5.0 c/11 C=154

N36 - 48 ø10.0 C=77

NOTAS :

- 01 - NÃO TIRAR MEDIDAS EM ESCALA.
- 02 - MEDIDAS EM CENTÍMETRO.
- 03 - COBRIMENTO C_{nom} = 4,0 cm.
- 04 - CONCRETO:
 - f_{ck} ≥ 40 MPa
 - RELAÇÃO ÁGUA/CIMENTO, EM MASSA, a/c ≤ 0,51.
 - CONSUMO MÍNIMO DE CIMENTO C ≥ 340 Kg/m³.
- 05 - AÇO:
 - CA50 f_{yk}=500MPa.
 - CA60 f_{yk}=600MPa.
- 06 - AGRESSIVIDADE AMBIENTAL CONSIDERADA, CLASSE II.
- 07 - DEVERÃO SER OBSERVADOS UM ADEQUADO CONTROLE DE QUALIDADES E RÍGIDOS LIMITES DE TOLERÂNCIA DA VARIABILIDADE DIMENSIONAL DAS PEÇAS, DURANTE A EXECUÇÃO, PARA GARANTIR TOLERÂNCIAS DE EXECUÇÃO
- Δ c= 5mm NOS COBRIMENTOS NOMINAIS INDICADOS NESTE PROJETO.
- 08 - CASO O AMBIENTE DE UTILIZAÇÃO APRESENTE ELEMENTOS AGRESSIVOS, DEVERÁ SER APLICADO UM REVESTIMENTO ADEQUADO NA ESTRUTURA DE CONCRETO E NA ESTRUTURA METÁLICA, NÃO PREVISTO NESTE PROJETO.

REV	DESCRIÇÃO	DATA	DES	VER	APROV
00	EMIÇÃO INICIAL		Diógenes	Diógenes	Diógenes
CONTRATANTE:		PROJETO:			
Cliente					
CONCRENORTE					
Empreendimento:		Nº Cliente/Emp.:			
PONTES PRÉ-FABRICADAS		DL0033			
Escala:		INDICADA			
Projeto EXECUTIVO - PRÉ-FABRICADO		Data:			
DETALHAMENTO PEÇA 02 (CABECEIRA)					
Codificação do documento:					
PONTE LEGO					
Verificação:		Aprovação:		Elaborado por:	
Diógenes		Diógenes		PRÉLINE	
PRÉLINE PROJETOS E CONSTRUÇÕES - RUA 09 Nº1760, GALERIA MARISTA, SALA 311, SETOR MARISTA - GOIÂNIA-GO					

Relação do aço

AÇO	N	DIAM (mm)	QUANT	C.UNIT (cm)	C.TOTAL (cm)
CA60	12	5.0	10	260	2600
	13	5.0	16	154	2464
CA50	14	6.3	20	130	2600
	15	6.3	10	240	2400
	16	6.3	5	280	1400
	17	6.3	10	260	2600
	18	6.3	62	154	9548
	20	8.0	10	273	2730
	26	8.0	5	524	2620
	27	8.0	5	461	2305
	36	10.0	48	77	3696
	39	10.0	4	172	688
	50	12.5	2	524	1048
	51	12.5	2	461	922
	52	12.5	2	535	1070
	53	12.5	2	456	912

Resumo do aço

AÇO	DIAM (mm)	C.TOTAL (m)	PESO (kg)
CA50	6.3	185.5	45.4
	8.0	76.6	30.2
	10.0	43.9	27
	12.5	39.6	38.1
CA60	5.0	50.7	7.8
PESO TOTAL (kg)			
CA50		140.7	
CA60		7.8	

Volume de concreto (40MPa) = 2.96 m³

EST

PE

Número do desenho

05